

△ EVERLOG APRESENTA:

GESTÃO EFICIENTE DE

FRETES





# INDICE

- **INTRODUÇÃO**
- **O QUE É UM TMS**
- **PRINCIPAIS TIPOS DE TMS**
- **MÓDULOS DE UM TMS**
- **BENEFÍCIOS DE SE ADOTAR UM TMS**
- **PROCESSO DE AQUISIÇÃO DE UM TMS**
- **COMO CONTRATAR UM TMS?**
- **5 DICAS PARA REDUÇÃO DE CUSTOS**
- **CONCLUSÃO**

.....  
**CONHEÇA A EVERLOG**



# GESTÃO DE FRETE COM TMS

Antes de buscar a implantação de um TMS, é preciso entender que uma gestão eficiente de fretes é formada por **três pilares essenciais**:



## PROCESSOS

Implementação de boas práticas para o negócio a fim de potencializar os resultados, tornando a operação ágil e os objetivos gerenciais claros e monitoráveis.



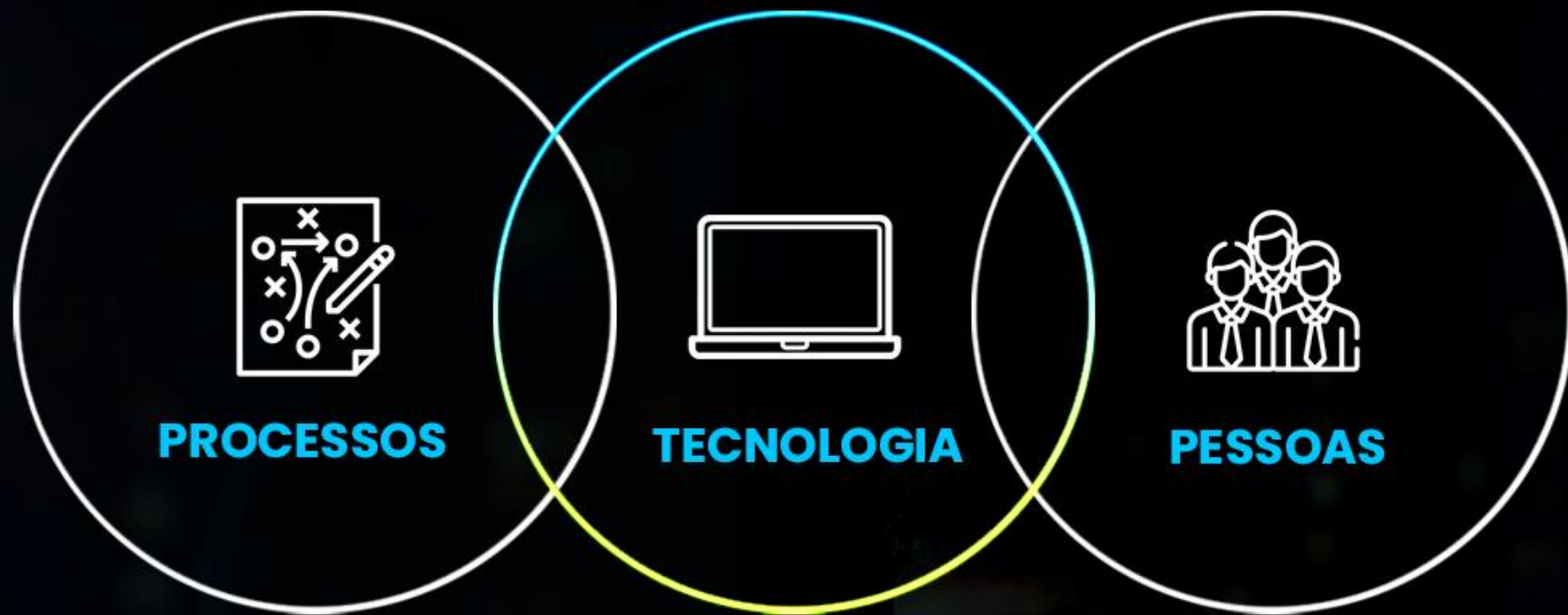
## TECNOLOGIA

A escolha do software adequado é fundamental para o bom desempenho de cada negócio, além de garantir um ambiente estável, com alta performance e baixo custo para suportar todas as operações.



## PESSOAS

O mais valioso ativo de uma empresa é constituído pelas pessoas que nela trabalham. Pessoal capacitado é sinônimo de melhores serviços e, portanto, resultados mais consistentes.



Para alcançar uma **gestão de eficiente de fretes**, é imprescindível uma integração forte entre os três pilares. Ou seja, é fundamental possuir métodos bem definidos e controlados, pessoas capacitadas e tecnologia adequada para cada tipo de negócio.

---

**FIQUE ATENTO!**

---

Há grande risco em seu projeto caso você falhe na escolha do **key user**, este deve ser um indivíduo capacitado. Se o **key user** escolhido for, por exemplo, um estagiário sem muito conhecimento dos processos, **isso pode comprometer a implantação do TMS.**

# O QUE É UM TMS E QUAIS SÃO SEUS TIPOS?

TMS consistem numa ferramenta logística de controle do **sistema de gerenciamento de transporte**.

O TMS é uma solução para gestão do processo de transporte que permite ao usuário visualizar e controlar toda a operação e a gestão de transporte de forma integrada.





# QUAIS OS TIPOS DE TMS?

EXISTEM 3 TIPOS DE TMS, SENDO:



## TMS PARA O TRANSPORTADOR

Busca trazer informação para o cliente, funcionando como um ERP para a transportadora.



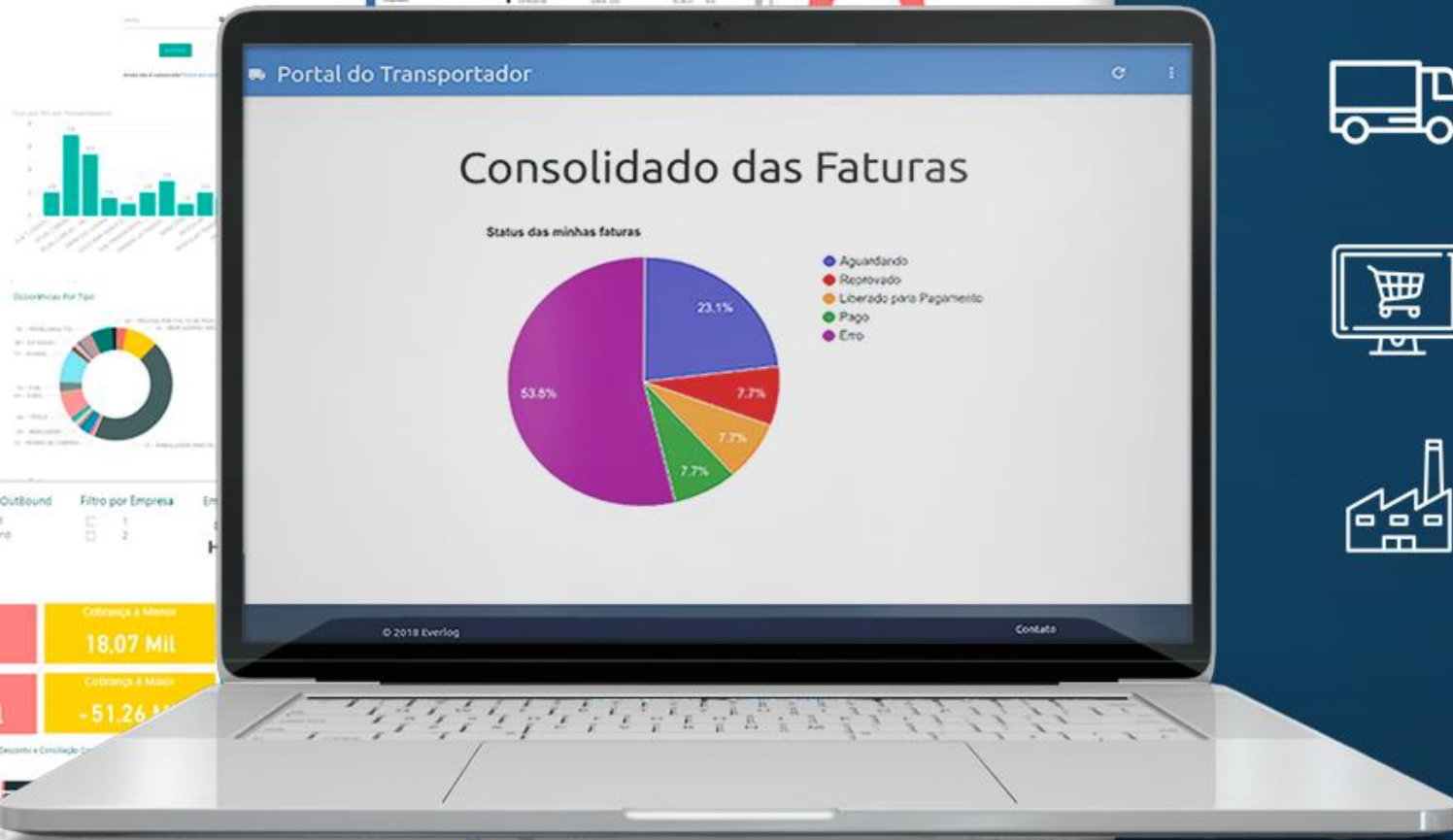
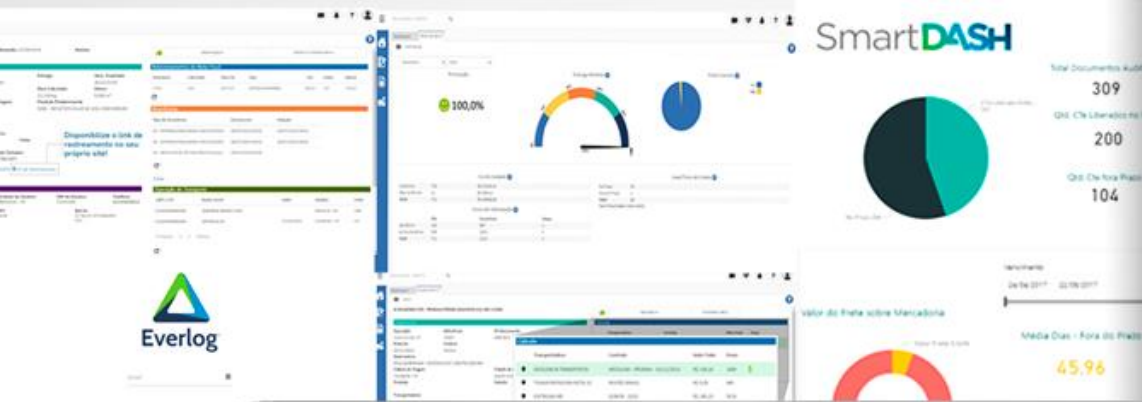
## TMS PARA O E-COMMERCE

Se complementa com o gateway, sendo novo no mercado.



## TMS PARA O EMBARCADOR

Principal função é conferir o frete. Auditar o que está sendo cobrado pela transportadora, para garantir que o valor cobrado é igual ao valor acordado pelas tabelas de preço.



# MÓDULOS DE UM TMS

O **TMS para o Embarcador** nasceu da necessidade de realizar uma conferência nos valores pagos para as transportadoras, e as funcionalidades deste evoluíram muito e essas foram divididas em alguns módulos:



# BENEFÍCIOS DE SE ADOTAR UM SOFTWARE TMS

O **TMS é uma ferramenta fundamental** e cheia de benefícios para quem trabalha com operações logísticas.



## MENOS CUSTOS

Realizando a gestão de fretes, é possível eliminar erros de pagamento que acabariam por lesar a companhia financeiramente. É importante frisar, também, que, com as simulações, a redução de custos se torna eminente.



## MAIS CONTROLE

Utilizando um TMS, o controle no acompanhamento das entregas é mais efetivo, fica mais fácil observar a evolução no custo do frete e você é capaz de descobrir em qual ponto sua operação possui maior índice de defasagem.



## MAIS EFICIÊNCIA

Permite o pagamento das faturas dentro do prazo, evitando problemas com as transportadoras. Poupa o esforço de realizar tarefas manualmente.



# PROCESSO DE AQUISIÇÃO DE UM TMS

Mesmo sendo uma ferramenta que serve para facilitar todas as operações, o TMS precisa de uma atenção especial durante sua implantação. **A chance do sucesso no uso do software está muito atrelada ao seu processo de aquisição.**

PLANEJAMENTO



CONTRATAÇÃO



IMPLEMENTAÇÃO



ACEITAÇÃO



ACOMPANHAMENTO

Tudo parte do **planejamento**, é importante definir aquilo que você realmente precisa e todos os principais requisitos que você está buscando na ferramenta. A **contratação** é uma parte essencial de todo o processo.

Após a contratação, começa a **implantação** que, dependendo do desenvolvimento de todas as partes, podendo influenciar positiva ou negativamente no projeto. Por fim, a **aceitação** e o **acompanhamento** funcionam como um follow up.

Dentro do processo de contratação, é necessária uma atenção especial, alguns cuidados precisam ser tomados para garantir o ROI e não gastar dinheiro à toa, pois o TMS não é uma solução barata.

# COMO CONTRATAR UM TMS?



Durante a aquisição de um software TMS, é necessário se atentar em alguns aspectos importantes para considerar na hora da sua escolha.



## TECNOLOGIA

A solução TMS é uma ferramenta tecnológica e isso faz total diferença nos custos. Avaliar as inovações da tecnologia do software é importante para um bom desempenho.



## FUNCIONALIDADES

Embora estas sejam muito significativas no momento de escolha do TMS, é preciso tomar cuidado e fazer uma seleção daquilo que é realmente necessário, pois uma lista muito grande de funcionalidades desnecessárias pode atrapalhar o projeto.



## CONTRATAÇÃO

Outro item de bastante importância é o tipo de contratação, a compra de licença é um modelo ultrapassado, mas o SaaS requer um cuidado especial quando as cobranças são feitas embasadas na quantidade de CTes.



## CUSTOS EXTRAS

Mesmo com o projeto bem implementado, algumas necessidades podem surgir. É recomendável, no momento de contratação, que seja discutido quais os custos dessas eventuais mudanças. Softwares de complexa implantação podem ser mais caros. A implantação simples é um diferencial.



## REFERÊNCIAS

Fazer uma pesquisa sobre as referências do seu fornecedor pode te direcionar para o melhor plano de aquisição da solução. Ao buscar o histórico do fornecedor, você estará se assegurando que está escolhendo a melhor opção.



# 5 DICAS PARA REDUÇÃO DE CUSTOS:

## CONSOLIDAÇÃO DA CARGA

---

Estar alinhado com a área de vendas pode ajudar a aplicar a consolidação das cargas, evitando o frete mínimo.

## TRANSPORTE AÉREO EM ÚLTIMO CASO

---

Por ter custo extremamente alto, o transporte aéreo deve ser sempre evitado, sendo utilizado apenas quando realmente necessário.

## GESTÃO DE ENTREGA

---

Tendo controle sobre a entrega, fica fácil realizar tudo no prazo e não ter que pagar nada fora do combinado.

## GESTÃO DE OCORRÊNCIA

---

Assim como na Gestão de Entregas, controlar as ocorrências pode fazer uma diferença notável nos custos, pois se uma carga é entregue respeitando o contrato, o preço não aumenta.

## REALIZAR AUDITORIAS

---

Fazer as conferências de tudo que vai ser acordado com as transportadoras é essencial e é onde a maior redução de custo se encontra. No processo de auditoria dos fretes, algumas divergências no valor cobrado podem acabar em uma economia absurda.



*Agradecemos seu interesse em nosso ebook!*

# C·O·N·C·L·U·S·Ã·O

**A gestão eficiente de frete se dá pelo conjunto de fatores que, quando devidamente considerados e respeitados, passam a gerar um ambiente de controle e gestão com alto potencial de ganhos.**

**Investir e conhecer as tecnologias disponíveis no mercado, assim como os serviços de terceirização e auditoria dos fretes, tem se tornado uma decisão recorrente entre as organizações. Afinal, transferir a responsabilidade por essa importante etapa logística a uma empresa especializada faz todo sentido para uma modificação transformadora em seus resultados.**

**Mesmo considerando a contratação de um serviço terceiro, gerir seus fretes de forma eficiente é muito mais que delegar funções e atividades. Trata-se de uma mudança processual, cultural e altamente estratégica capaz de transformar o modo como o transporte de cargas é conduzido em seu negócio.**





# SOMOS A Everlog

**NOSSO TIME DE PROFISSIONAIS ESPECIALIZADOS EM GESTÃO E AUDITORIA DE FRETES PROMOVEM UMA **TRANSFORMAÇÃO COMPLETA** EM SEUS RESULTADOS.**



## **OUTSOURCING**

Nossa equipe irá atuar no planejamento dos embarques, na seleção das transportadoras, na auditoria dos fretes e no monitoramento logístico das entregas. digitalização e guarda de comprovantes de entrega, 0800 para as transportadoras, business intelligence e muito mais.



## **TECNOLOGIA TMS**

Nossas soluções são adaptadas ao perfil de cada cliente, adequando-se a realidade dos seus desafios e promovendo a perfeita integração entre pessoas, processos e tecnologia.



# S A I B A M A I S :

[www.everlogbrasil.com.br](http://www.everlogbrasil.com.br)



(19) **3826-2122**



(11) **99746-3523**



**comercial@everlogbrasil.com.br**

