

ENTENDA TUDO SOBRE O

CUSTO DO FRETE

GUIA COMPLETO





ÍNDICE

● **INTRODUÇÃO**

● **COMO É COMPOSTO O VALOR DO FRETE?**

● **TABELA DE FRETE ANTT**

● **TARIFAS DE TRANSPORTE**

● **PREÇO DO COMBUSTÍVEL INFLUENCIA NO VALOR DO FRETE**

● **COMO CONTRATAR FRETE?**

● **CUIDADOS AO CONTRATAR**

● **APLICATIVO PARA COTAÇÃO DE FRETE**

INTRODUÇÃO

Determinar o valor do frete pode parecer simples, na teoria, mas na rotina logística, essa atividade é muito mais complexa. Para encontrar o melhor fornecedor para realizar o serviço de transporte, inúmeras questões devem ser levadas em consideração e as variáveis dentro do processo são infinitas. Em operações que ainda não entenderam a necessidade de automatizar e tornar a cotação de frete mais eficiente, as burocracias intermináveis se traduzem em resultados pífios. Escolher um parceiro que ofereça bom custo-benefício é essencial, mas nenhum embarcador precisa gastar tanto esforço e Tempo a fim de encontrar a transportadora ideal.

Na atividade de cotação de frete, o valor do serviço é um dos pontos cruciais, porém, definir o custo do frete envolve vários critérios que mudam de acordo com o tipo de transporte necessário. O custo do transporte, em muitos cenários, inclui fatores instáveis, que dependem de outros detalhes da operação, portanto, é preciso saber como calcular o valor do frete corretamente para garantir um acordo justo e seguro.

Pensando nisso, a Everlog reuniu neste material as principais questões envolvidas na hora de precificar o frete e contratar a melhor opção de transporte. Neste guia completo, você vai entender como o custo do frete é composto, quais fatores influenciam no valor, como tornar a cotação de fretes mais eficiente, **e muito mais!**



COMO É COMPOSTO O VALOR DO FRETE?

Para estipular o valor do frete, diversos aspectos e questões sobre a operação de transporte devem ser levadas em consideração. Algumas variáveis envolvidas na composição do valor do frete são: tipos de frete das transportadoras, tipos de carga, taxas e tributos, entre outros. Justamente por envolver tantos fatores, o cálculo do frete se torna uma tarefa extremamente complexa. Portanto, saber como esse valor é composto é essencial para entender o processo de composição do preço final.

Tipos de frete das transportadoras

Frete por Subcontratação

Nesse modelo de terceirização, a transportadora repassa o frete a outras empresas e fica responsável apenas por gerenciar a logística desse processo.

Frete Direto

Identificado também como frete normal, é a forma mais comum de envio. Todo o processo é realizado entre a empresa contratante e a transportadora, e a mercadoria que é retirada no remetente é encaminhada diretamente para o destino final.

Frete por Redespacho

O redespacho é semelhante ao modelo de subcontratação, com a diferença de que antes de repassar a carga para a transportadora terceira, é feita a retirada do volume na empresa contratante.

Tipos de cargas

Carga fechada

Conhecida popularmente como lotação, a carga fechada tem um alto volume e, por isso, ocupa todo o espaço do caminhão.

Carga fracionada

A carga fracionada se trata do transporte de pequenas quantidades de mercadorias variadas a um número também variado de destinatários.

Modalidades de frete

Frete FOB

A modalidade FOB (Free On Board), ou “livre a bordo” significa que a responsabilidade do vendedor para com a carga termina no ato do despacho. Portanto, todos os riscos são então assumidos pelo comprador.

Frete CIF

A modalidade CIF (Cost, Insurance and Freight) ou “custo, seguro e frete”, é a modalidade onde os custos operacionais, e toda a responsabilidade do transporte fica por conta do fornecedor. Ou seja, o emitente é o único responsável pelo frete.

TABELA DE FRETE DA ANTT

São muitas as condições que compõem o preço do frete. Além disso, pensar em melhores rotas, otimização do veículo, custos com frota, manutenção, motoristas, qualidade, pedágios, quilometragem, dimensão das cargas e outros podem tornar tudo isso muito mais complicado. Todas essas informações tabeladas (além de outros fatores como modelo do veículo e quilometragem da entrega) constituem a tabela de frete.

Publicada anualmente pela Agência Nacional de Transportes Terrestres, a ANTT, o documento reúne de forma tabelada as informações que são usadas para determinar o preço do frete de acordo com as questões pertinentes. Ela surgiu em maio de 2018, após a greve dos caminhoneiros que paralisou o Brasil. E faz parte da Política de Preços Mínimos do Transporte Rodoviário de Cargas, já que tem como principal objetivo oferecer uma maior estabilidade aos transportadores, já que criou uma tabela de frete mínimo. Os cálculos da tabela de frete foram desenvolvidos para transportadoras, caminhoneiros autônomos e cooperativas. E ela leva em consideração três fatores principais:

- Quantidade de Eixos
- Tipo de Carga
- Distância da Entrega



Também são considerados os custos variáveis, que entram no cálculo da tabela, mas é necessário saber em detalhes para fazer o cálculo. Tais variáveis podem ser:

Depreciação de veículos
Remuneração de capital
Documentação
Seguro da lataria
Tributos sobre o caminhão

Combustível
Pneus
Manutenção do veículo
Peças, acessórios e materiais
Lubrificantes

TAXAS DE TRANSPORTE

Uma das mais importantes variáveis que compõem o valor do frete são as taxas de transporte. Essas tarifas compreendem aspectos da operação de entrega e se adaptam a cada situação da carga. Para entender as variações e acompanhar a composição do valor do frete de forma assertiva, os gestores de logística precisam conhecer as taxas de transporte e como elas se aplicam em determinadas situações.

● Frete Valor ●

O propósito do Frete Valor é cobrir os custos obrigatórios do RCTR- (Responsabilidade Civil do Transportador Rodoviário de Carga), além das eventuais despesas como extravios, avarias, violações e greves. É representado por percentual sobre o valor da carga constante da Nota Fiscal variável com a distância a ser percorrida. Quanto mais valorosa a mercadoria, maior o preço do transporte. Essa taxa também varia de acordo com a distância percorrida, peso, características das rodovias, entre outros.

● Frete Peso ●

O Frete Peso é uma tarifa calculada com base no peso da carga. É definido pela relação entre o peso bruto e o peso cubado, e o maior deles é utilizado no cálculo. Esse tipo de taxa é utilizado para deixar a cobrança mais justa. Já que muitas cargas podem ser leves, ocupando muito espaço, ou muito pesadas com produtos pequenos, por exemplo.

O cálculo é feito da seguinte forma:

Altura X Largura X Comprimento X Fator de Cubagem.



OUTRAS TAXAS DE TRANSPORTE

● GRIS ●

Essa taxa de transporte cobre os custos que a transportadora pode ter ao adotar medidas de combate ao roubo de cargas. As empresas investem pesadamente em tecnologia para evitar o roubo da mercadoria, e assegurar a integridade física do motorista. Alguns fatores influem diretamente no cálculo do GRIS, como tipo de produto (eletrônicos e alimentos representam maior fator de risco), custos operacionais e identificação da mercadoria, além do destino da carga. Entregas em cidades como São Paulo e Rio de Janeiro tendem a aumentar o valor do GRIS, devido ao risco de furto, que aumenta significativamente. O GRIS é um dos componentes do Ad Valorem (ou Frete Valor), taxa percentual cobrada sobre o valor da nota fiscal da mercadoria.

Portanto, para o embarcador, essa taxa já vem embutida no preço final do frete.

● Cubagem ●

Cubagem é o espaço físico que o produto efetivamente ocupa, tendo em consideração o peso e tamanho das mercadorias. Para chegar na metragem cúbica, basta calcular $\text{Altura} \times \text{Comprimento} \times \text{Largura}$. No transporte rodoviário, é preciso multiplicar essa metragem por 300, valor definido como fator cubagem, por definição da NTC & Logística (Associação Nacional do Transporte de Cargas e Logística).

O objetivo é evitar que se carregue muito peso em um volume pequeno (não aproveitando o potencial máximo de espaço do caminhão), ou o inverso, que ocupe um volume enorme para uma mercadoria leve.

PREÇO DO COMBUSTÍVEL

A alta nos valores dos combustíveis tem sido constante durante todo o ano de 2021. Portanto, um pesadelo para quem trabalha no ramo de logística e usa caminhões como meio de transporte todos os dias para cumprir com os seus serviços de entregas. Vale destacar, no entanto, que não são só as transportadoras e os próprios caminhoneiros que se veem prejudicados, pois, essa falta de estabilidade nos preços do diesel afeta também os consumidores. Afinal, o custo do frete é influenciado nesse processo. Dessa forma, os embarcadores sentem o peso no bolso e a conta alcança até o cliente final.

Qualquer alteração no preço do diesel, afeta a cadeia de distribuição, ou seja, aumenta o valor do transporte rodoviário. No caso das transportadoras, há contratos pré-estabelecidos, portanto, qualquer alta nos preços dos combustíveis é repassado no valor do frete. Esse repasse pode ser direcionado para o consumidor ou o produtor, que é o embarcador. Para regularizar os valores do frete, a ANTT publica anualmente a tabela que faz o regimento dos valores. Dentre as funções da tabela, está a atividade de definir um valor mínimo para os pisos de frete, tomando as negociações mais justas. Entretanto, quando o valor do combustível varia mais do que 10%, segundo a Lei no Piso Mínimo, a tabela da ANTT deve ser revisada e novas alterações de valor entram em vigor. Sendo assim, a mudança no preço do diesel impacta diretamente no valor do frete, já que os repasses necessários para acompanhar o conceito de “oferta, demanda e lucro” chegam rapidamente até o embarcador.



COMO CONTRATAR FRETE?

Quando um produto está pronto para ser transportado, o embarcador precisa escolher uma transportadora confiável para realizar os fretes. O processo começa com a cotação de fretes, em que a indústria embarcadora entra em contato com algumas opções de transportadoras e faz a cotação do serviço, levando em conta alguns fatores. Os quesitos comumente levados em consideração são:

- > Tipo da carga
- > Prazo de entrega
- > Destino final
- > Condições da rota
- > Taxas de transporte
- > Período de realização da entrega

Após a definição do planejamento e do entendimento de todas as características variantes da carga, a escolha das transportadoras que participarão da cotação (ou BID) para o transporte ficará mais afunilada e assertiva. E, assim que os fornecedores concorrentes sejam selecionados, a continuação do processo de cotação se dá a partir da investigação dos atributos das empresas. Entender os diferenciais e a reputação da transportadora é extremamente importante na hora de “bater o martelo”.

Para facilitar essa atividade, os sistemas TMS já contam com um módulo para cotação online que automatiza a análise dos transportadores e das cargas para facilitar a escolha do embarcador. Então, com a tecnologia, a cotação para transporte de carga é simplificada e se torna mais eficiente, uma vez que o gestor da logística possui uma visão centralizada de todas as variáveis relevantes.



CUIDADOS AO CONTRATAR

Após decidir qual o prestador de serviço é o mais indicado para transportar o produto final, o embarcador fecha negócio com a transportadora e acompanha todo o transporte do produto até seu destino. Enfim, parece simples, mas, na verdade, é bem mais complexo. A contratação de fretes envolve muitas variáveis e pode causar severos prejuízos para a empresa que contrata. Por esse motivo, separamos alguns cuidados:

Procure mais de uma opção

Para escolher um bom fornecedor é necessário realizar muitas pesquisas acerca da qualidade do serviço e de outros agentes que influenciam na performance do fornecedor. Com as transportadoras não é diferente, antes de contratar fretes de determinado transportador é recomendável fazer uma boa pesquisa de mercado e separar algumas opções de transportadoras para fazer a cotação do serviço de fretes. As plataformas de frete online ajudam muito nessa tarefa, porque fazem, automaticamente, a busca pelas opções mais rentáveis e confiáveis.



Repare nas taxas de transporte

Além do valor cobrado pelo serviço de transporte, outros fatores podem influenciar quanto será cobrado pelo frete contratado. Existem algumas taxas cobradas além do valor do transporte que podem encarecer bastante o valor final. O fator cubagem, pedágios, GRIS, taxa de despacho e outras, essas são taxas extras cobradas em algumas ocasiões.

CUIDADOS AO CONTRATAR

Realize o monitoramento de entregas

Essa já é uma atividade que traz resultados de melhorias e eficácia para a gestão de transportes. Acompanhar a entrega do produto é, com certeza, uma prática cada vez mais valorizada pelos embarcadores e muitas tecnologias surgiram para aprimorar a mesma. Conseqüentemente, ficar sabendo dos status da sua carga é ideal para que os embarcadores se antecipem aos percalços do percurso da entrega e, para isso, foi desenvolvido a Torre de Controle e os aplicativos de monitoramento de entregas, em que o motorista atualiza a situação da carga através do aplicativo assim, o embarcador acompanha em tempo real.

Fique atento na cobrança do frete

Todos os anos, as indústrias brasileiras perdem cerca de 20 bilhões de reais com divergência no preço dos fretes. No momento de acordar uma tabela de fretes, é essencial estar completamente inteirado sobre o que a tabela contempla e prestar atenção nos detalhes. Assim, uma ótima solução para não pagar injustamente pelo transporte é fazer auditoria dos pagamentos de fretes. Essa auditoria pode ser feita por um sistema específico para gestão de fretes, o TMS, que garante que o embarcador não perca dinheiro com divergências nos preços.

Aposte em tecnologia

Muitas ferramentas são desenhadas para melhorar operações, a tecnologia na logística têm aumentado a produtividade e a assertividade das ações que envolvem o transporte como um todo. Sistemas de auditoria de pagamento, aplicativos para monitorar entregas e plataformas online para cotação de fretes são algumas das inúmeras tecnologias pensadas e desenvolvidas para o setor logístico, que não para de crescer e precisa acompanhar as novidades a fim de ser cada vez mais competitivo.



APLICATIVO PARA COTAÇÃO DE FRETE

Com o objetivo de centralizar, automatizar e deixar a cotação de frete mais eficiente, os aplicativos citados são uma tendência tecnológica na logística. A partir de soluções como essa, é possível encontrar transportadoras com o melhor custo-benefício para o serviço procurado. Assim, o embarcador consegue optar pelo modelo de parceria que seja mais atraente e assertivo. E, conseqüentemente, o transporte será bem sucedido.

Essa ferramenta, que está cada vez mais comum nas operações, atende as principais necessidades dos gestores. Para realizar a cotação, os responsáveis precisam encarar uma árdua pesquisa por opções de transportadores que atendam suas necessidades. Ainda, mesmo após encontrar boas opções, é preciso entrar em contato com todas elas e entender seus critérios para realização dos serviços de frete. Um processo moroso que desgasta a operação e não possui sucesso garantido.

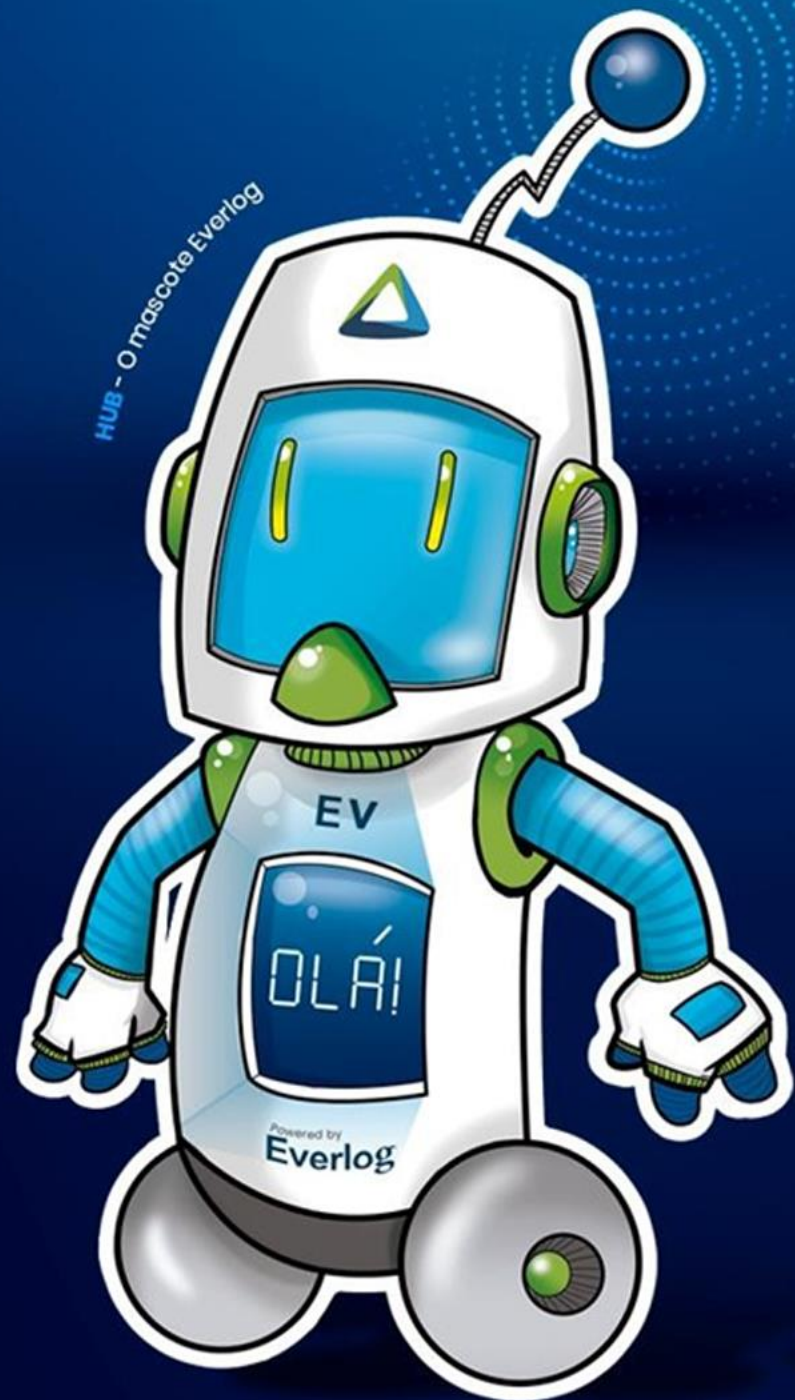
O aplicativo para cotação de frete, por outro lado, alivia as principais dores. Por se tratar de uma ferramenta inteligente que reúne as melhores opções de transportadores, os gestores não precisam perder tempo buscando uma a uma. Além disso, a etapa de comparar as opções em formato de BID de fretes, por exemplo, é automática e se baseia nos critérios do embarcador. Para mais, a solução possui funcionalidades como processos automáticos, relatórios em tempo real, simulação de frete, tabelas atualizadas, entre outros. Portanto, o uso do aplicativo para cotação de frete se justifica em suas vantagens. Uma vez que a ferramenta simplifica o complexo processo, as cotações de frete se tornam muito mais eficientes. E, assim, os embarcadores são capazes de encontrar as condições ideais para o melhor transporte de cargas.

SOMOS A Everlog

Oferecemos **soluções e serviços especializados em Gestão de Fretes e Entregas** para o Embarcador.

Com mais de 3 anos dedicados exclusivamente a **Logística das Indústrias**, a Everlog já acumula mais de **20 milhões de Saving** gerado para seus clientes.

Estamos seguindo os passos de grandes startups que, por meio da inovação, conseguiram modificar completamente a realidade de um mercado oferecendo alternativas que simplificam e transformam resultados.





PLATAFORMA ONLINE PARA **GESTÃO DE FRETE**



**INTELIGÊNCIA
ARTIFICIAL**



**ANÁLISE
DE DADOS**



**AUTOMAÇÃO
DE PROCESSOS**



COTAÇÃO DOS FRETES

Serviço dedicado a facilitar a seleção de provedores de serviço de transporte através de um processo detalhado de **simulação de frete**.

Ideal para: Embarcadores que precisam melhorar seus processos para negociação de tabelas de preço de frete, analisando diferentes formatos de negociação de frete com os transportadores.



TRACKING DAS ENTREGAS

Monitoramento de entregas e também o gerenciamento das ocorrências evitando retornos, reentregas e apoiando a tomada de decisão.

Ideal para: Empresas que buscam mais controle e redução de custos nas suas entregas, gerindo ocorrências e otimizando seus processos gerando valor para o cliente final.



AUDITORIA DOS FRETES

Auditoria de frete detalhada e conferência de todas as tarefas e valores cobrados para cada serviço logístico de frete de acordo com as tabelas previamente negociadas.

Ideal para: Empresas que buscam mais segurança e previsibilidade, garantindo que o pagamento dos seus fretes ocorram dentro do prazo com maior controle dos seus custos.

FALE CONOSCO:



TELEFONE
(19)3826-2122



E-MAIL
contato@everlogbrasil.com.br



NOSSO SITE
www.everlogbrasil.com.br



NOSSO BLOG
everlogbrasil.com.br/blog





Everlog
www.everlogbrasil.com.br

NEW

